

Dell Vostro 270S

設定與功能資訊

關於警告

 警告: 「警告」表示有可能會導致財產損失、人身傷害甚至死亡。

前視圖與後視圖

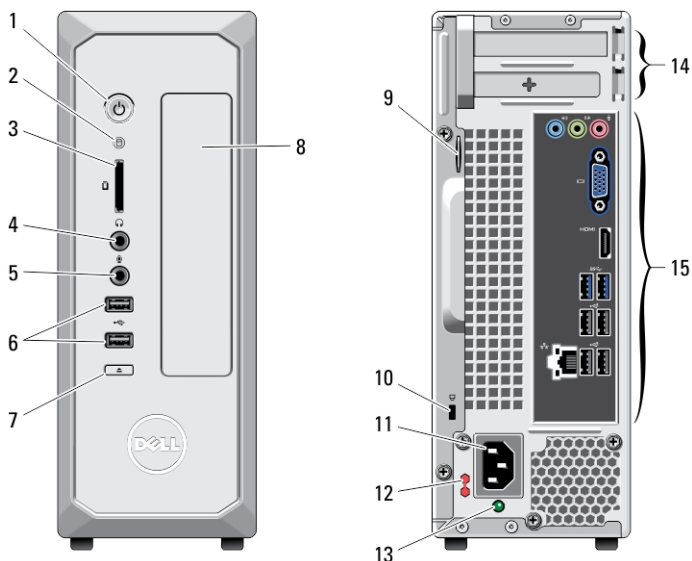


圖 1. 前視圖與後視圖

- | | |
|--------------------|-------------|
| 1. 電源按鈕 | 7. 光碟機退出按鈕 |
| 2. 硬碟機活動指示燈 | 8. 光碟機 |
| 3. 媒體讀卡器 | 9. 掛鎖扣環 |
| 4. 耳機連接器 | 10. 安全纜線插槽 |
| 5. 麥克風連接器 | 11. 電源連接器 |
| 6. USB 2.0 連接器 (2) | 12. 電壓選擇器開關 |



06PRM3A00

管制型號: D06S
管制類型: D06S001
2012 - 02

13. 電源供應器診斷指示燈
14. 擴充卡插槽 (2)

15. 背面板連接器

背面板

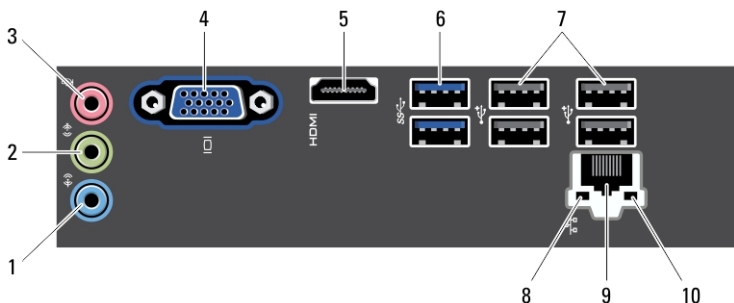



圖 2. 背面板

1. line-in 連接器
2. line-out 連接器
3. 麥克風連接器
4. VGA 連接器
5. HDMI 連接器
6. USB 3.0 連接器 (2)
7. USB 2.0 連接器 (4)
8. 網路連結完整性指示燈
9. 網路配接器連接器
10. 網路活動指示燈

快速安裝

 **警告:** 開始執行本章節中的任何程序之前，請先閱讀電腦隨附的安全資訊。如需其他最佳實務資訊，請參閱 www.dell.com/regulatory_compliance。

 **註:** 某些裝置需另外訂購才會隨附。

 **註:** 您的電腦可能未隨附某些纜線。

1. 連接網路纜線 (可選)。

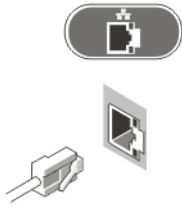


圖 3. 網路連線

2. 如果您購買的是可選的分離式圖形卡，請將顯示器連接至分離式圖形卡上的連接器。否則，請使用內建 VGA 或 HDMI 連接器連接顯示器。請僅使用以下其中一種纜線連接顯示器：

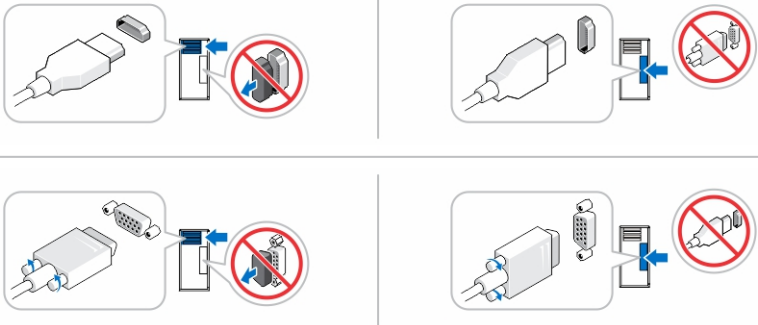


圖 4. VGA 連接器和 HDMI 連接器

3. 連接 USB 鍵盤或滑鼠 (選配)。

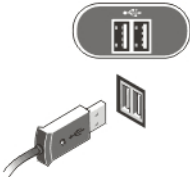


圖 5. USB 連線

4. 連接電源線。




圖 6. 連接電源

5. 按下顯示器與電腦上的電源按鈕。



圖 7. 開啟電源

規格

 註：以下僅列出依法需隨附於電腦的零件規格。若需最新的完整電腦規格清單，請造訪 support.dell.com。

電源

瓦特數	220 W
電壓 (請參閱電腦隨附的安全資訊，以取得重要的電壓設定資訊)	100 V - 127 V/ 200 V - 240 V
幣式電池	3 V, CR2032 鋰幣式電池

實體參數

高度	271.00 公釐 (10.67 吋)
寬度	100.00 公釐 (3.94 吋)
厚度	376.20 公釐 (14.81 吋)
重量	5.90 公斤 (13.01 磅)

環境參數

作業溫度：

10 °C 至 35 °C (50 °F 至 95 °F)

尋找更多資訊和資源

請參閱您電腦隨附的安全和法規文件以及法規遵循網站 www.dell.com/regulatory_compliance，以取得有關以下內容的更多資訊：

- 最佳安全實務
- 法規認證
- 人體工學

請參閱 www.dell.com，以取得下列項目的更多資訊：

- 保固
- 條款與條件 (僅限美國)
- 使用者授權合約

有關您產品的更多資訊，請參閱 support.dell.com/manuals。

Information para NOM (únicamente para México)

以下資訊針對本文件述及的所有符合墨西哥 (NOM) 條例規定的裝置而提供。

Voltaje de alimentación	100 V CA - 127 V CA/ 200 V - 240 V CA
Frecuencia	50 - 60 Hz
Consumo eléctrico	6.00 A/3.00 A

本出版品中的資訊如有更改，恕不另行通知。

© 2012 Dell Inc. 版權所有，翻印必究。

未經 Dell Inc. 的書面許可，不得以任何形式進行複製這些內容。

本文所使用的商標：Dell™、DELL 徽標、Dell Precision™、Precision ON™、ExpressCharge™、Latitude™、Latitude ON™、OptiPlex™、Vostro™ 及 Wi-Fi Catcher™ 為 Dell Inc. 的商標。Intel®、Pentium®、Xeon®、Core™、Atom™、Centrino® 及 Celeron® 為 Intel Corporation 在美國或其他國家的註冊商標或商標。AMD® 為 Advanced Micro Devices、Inc. 的註冊商標，AMD Opteron™、AMD Phenom™、AMD Sempron™、AMD Athlon™、ATI Radeon™ 及 ATI FirePro™ 為 Advanced Micro Devices、Inc. 的商標。Microsoft®、Windows®、MS-DOS®、Windows Vista®、Windows Vista 開始按鈕及 Office Outlook® 為 Microsoft Corporation 在美國及/或其他國家的商標或註冊商標。Blu-ray Disc™ 為 Blu-ray Disc Association (BDA) 所有的商標並授權予光碟及播放機使用。Bluetooth® 文字商標為 Bluetooth® SIG、Inc. 的註冊商標且 Dell Inc. 經授權使用。Wi-Fi® 為 Wireless Ethernet Compatibility Alliance、Inc. 的註冊商標。

本出版品中使用的其他商標及商品名稱，係指擁有這些商標及商品名稱的公司或其製造的產品。Dell Inc. 對本公司之外的商標和產品名稱不擁有任何所有權。